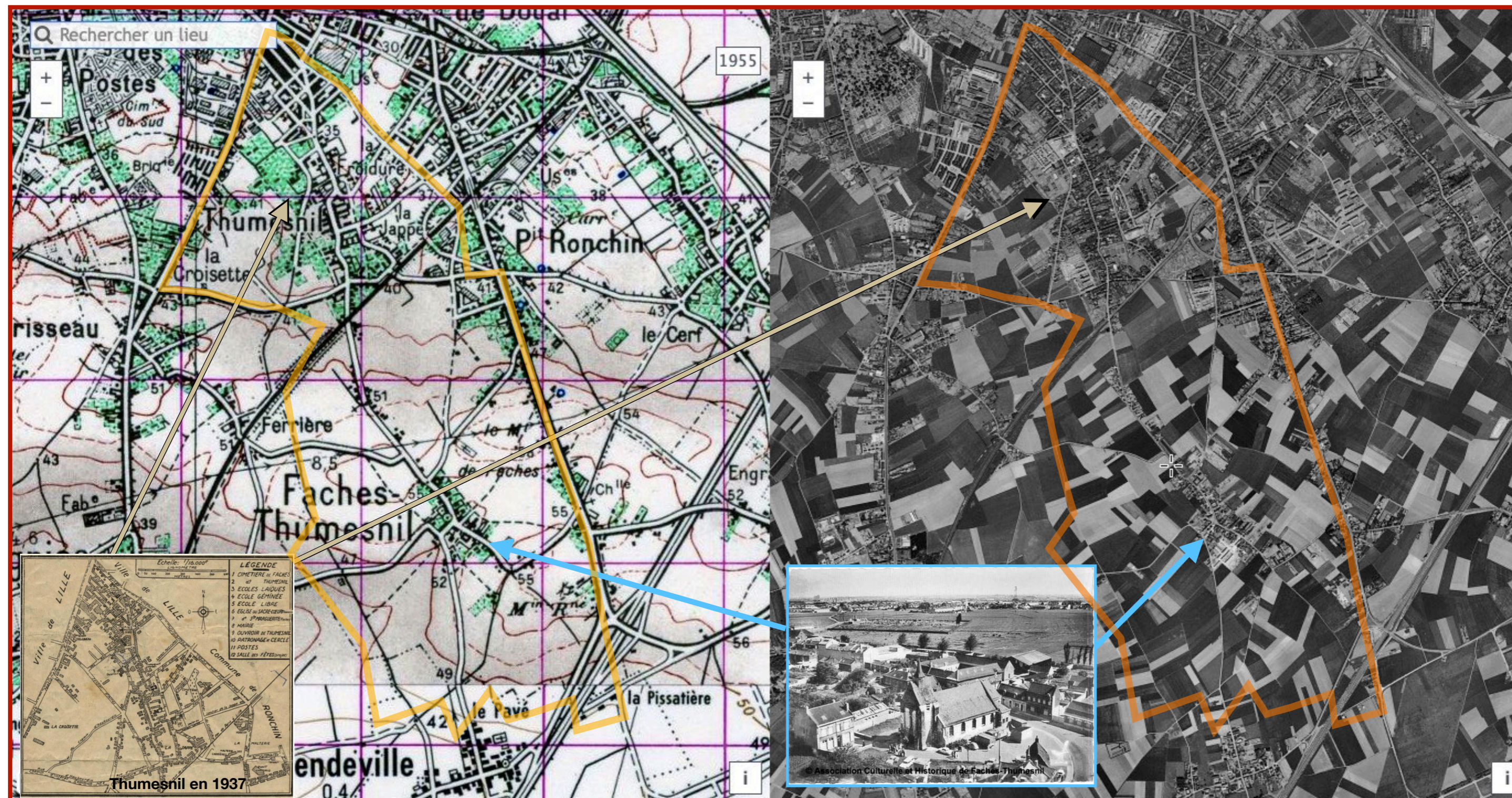
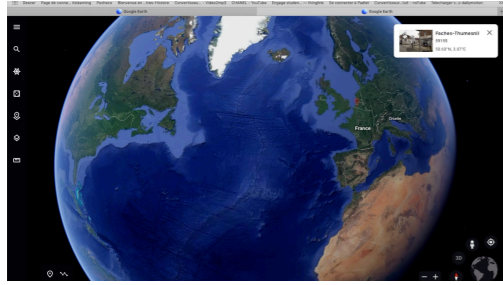


Faches Thumesnil en 1950

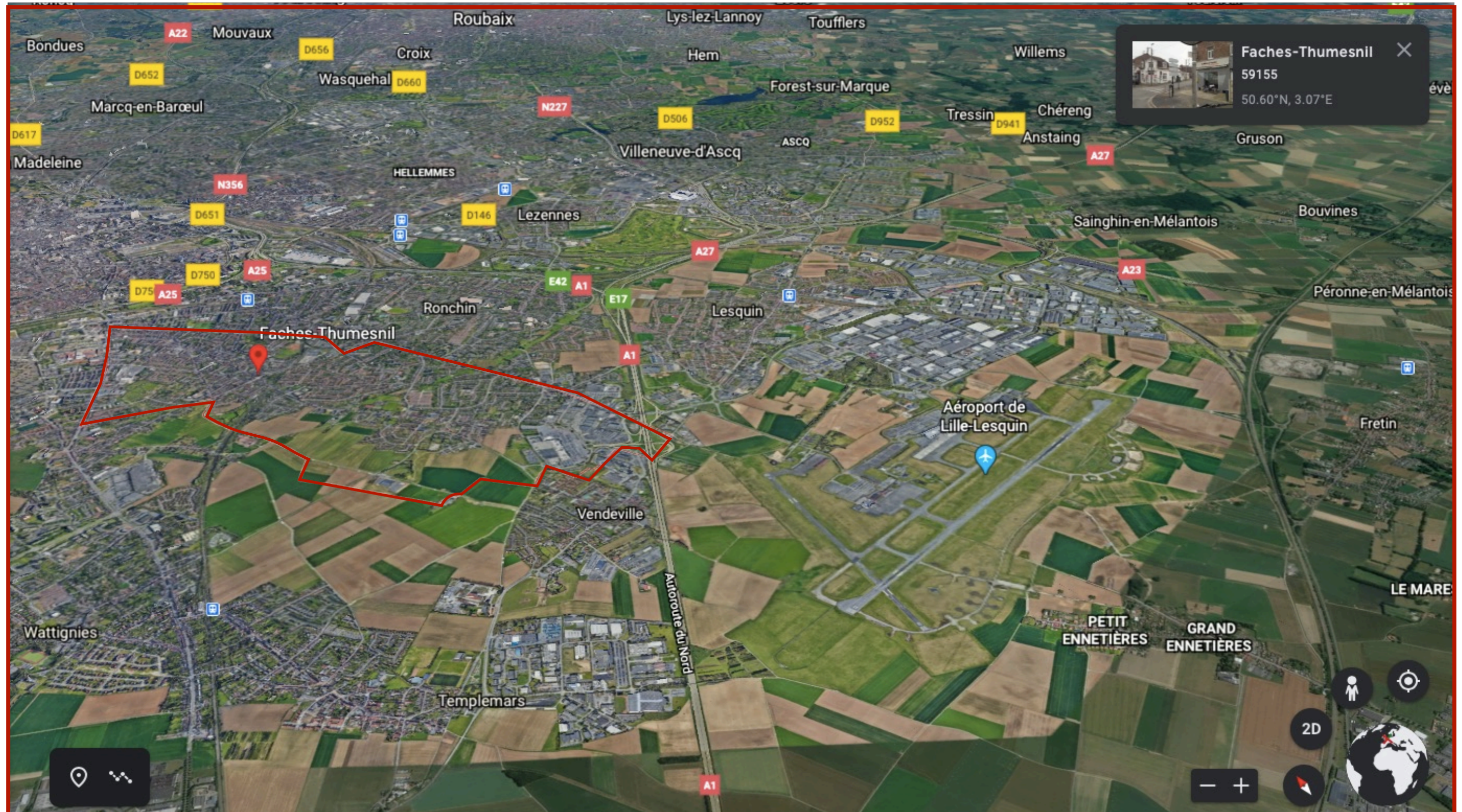


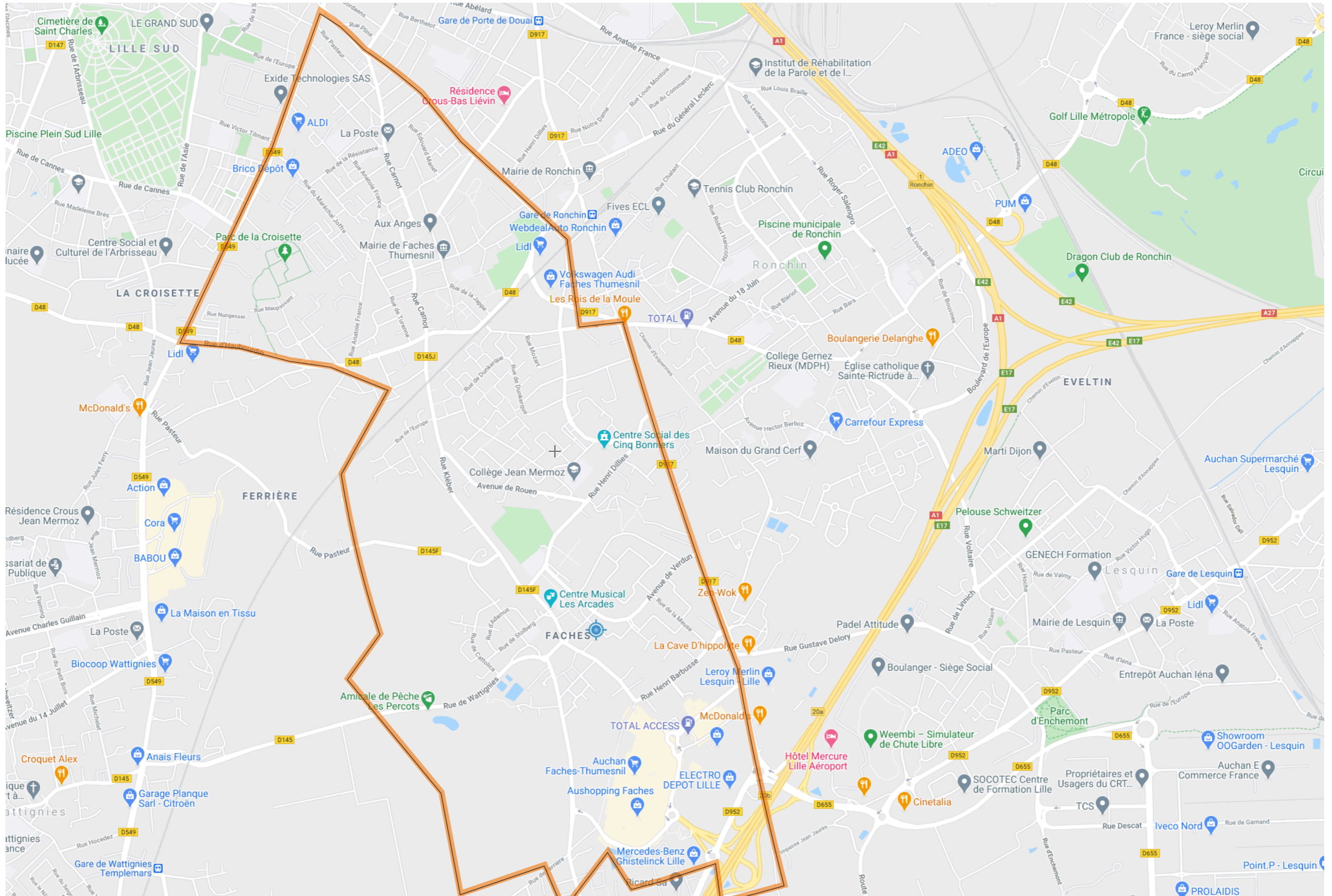
Site : [Lien](#)



Faches Thumesnil en 2018

Une commune périurbaine?





Lien pour visionner la carte sur Google map : https://www.scribblemaps.com/maps/view/Faches_Thumesnil/esCPlvJT8a



Espace Naturel des Périseaux

Entre ville et campagne

Interface entre la ville et la campagne, l'Espace Naturel Intercommunal de Fâches-Thumesnil, Templemars, Vendeville et Wattignies, baptisé Espace Naturel des Périseaux, est un site exemplaire, révélateur de la complexité des territoires périurbains.

L'Espace Naturel de Périseaux a vocation à devenir un espace protégé de l'urbanisation où dominant et cohabitent harmonieusement l'agriculture et la nature.

Cette vaste plaine agricole de 266 hectares au milieu d'un tissu urbain dense doit devenir un espace accessible à tous, plus vert, plus accueillant, plus attractif et adapté à une fréquentation plus importante du public.

L'esprit du projet impose donc des loisirs privilégiant les activités de promenade et de détente. Les déplacements pédestres et cyclistes seront encouragés. Il y aura une limitation voire interdiction des autres usages (circulation motorisée autre qu'agricole, stationnement automobile, activités non liées à l'environnement ou à l'agriculture locale.

Les objectifs généraux du projet :

- 1 – Répondre aux demandes politiques (schéma directeur...) ;
- 2 - Protéger les espaces agricoles des pressions urbaines et notamment immobilières ;
- 3 – Développer les espaces de nature pour répondre au « manque » de lieux de loisirs et de nature de proximité de la population.



ESQUISSE DE PRINCIPE D'AMENAGEMENTS - Document non contractuel

0 100 200 300 mètres



Faches-Thumesnil

JAPPE-GESLOT

La ville de Faches-Thumesnil, au sud de Lille, a le projet de réhabiliter et de transformer profondément le secteur « Jappe-Geslot » situé au centre de la commune et à proximité de la mairie. Le projet propose un programme très diversifié d'habitat dans un espace apaisé. L'accent est mis sur la constitution d'un maillage viaire hiérarchisé avec une vitesse de circulation réduite qui favorise les modes doux. La métropole et la commune ont sur ce projet des objectifs de développement d'un écoquartier, avec une attention particulière à la requalification des espaces publics, en lien avec les espaces verts environnants.



© Atelier 9.81



© Atelier 9.81



© Atelier 9.81



Superficie 5,4 ha.

Programme Environ 35 000 m² de SDP.

Habitat : 34 400 m², soit 480 logements (collectifs, semi-collectifs, individuels) et une résidence seniors de 80 chambres.

Activités : 600 m².

Maîtrise d'ouvrage Viloglia, concessionnaire de la MEL avec Atelier 9.81 en maîtrise d'œuvre.

Auteur du schéma directeur La Fabrique Urbaine ; Terridev ; Schema.

Procédure d'aménagement ZAC.

Calendrier **Juin 2016** création de la ZAC.

Mars 2017 lancement de la consultation pour la concession d'aménagement.

Mars 2018 attribution de la concession d'aménagement.

Début 2019 démarrage des travaux.